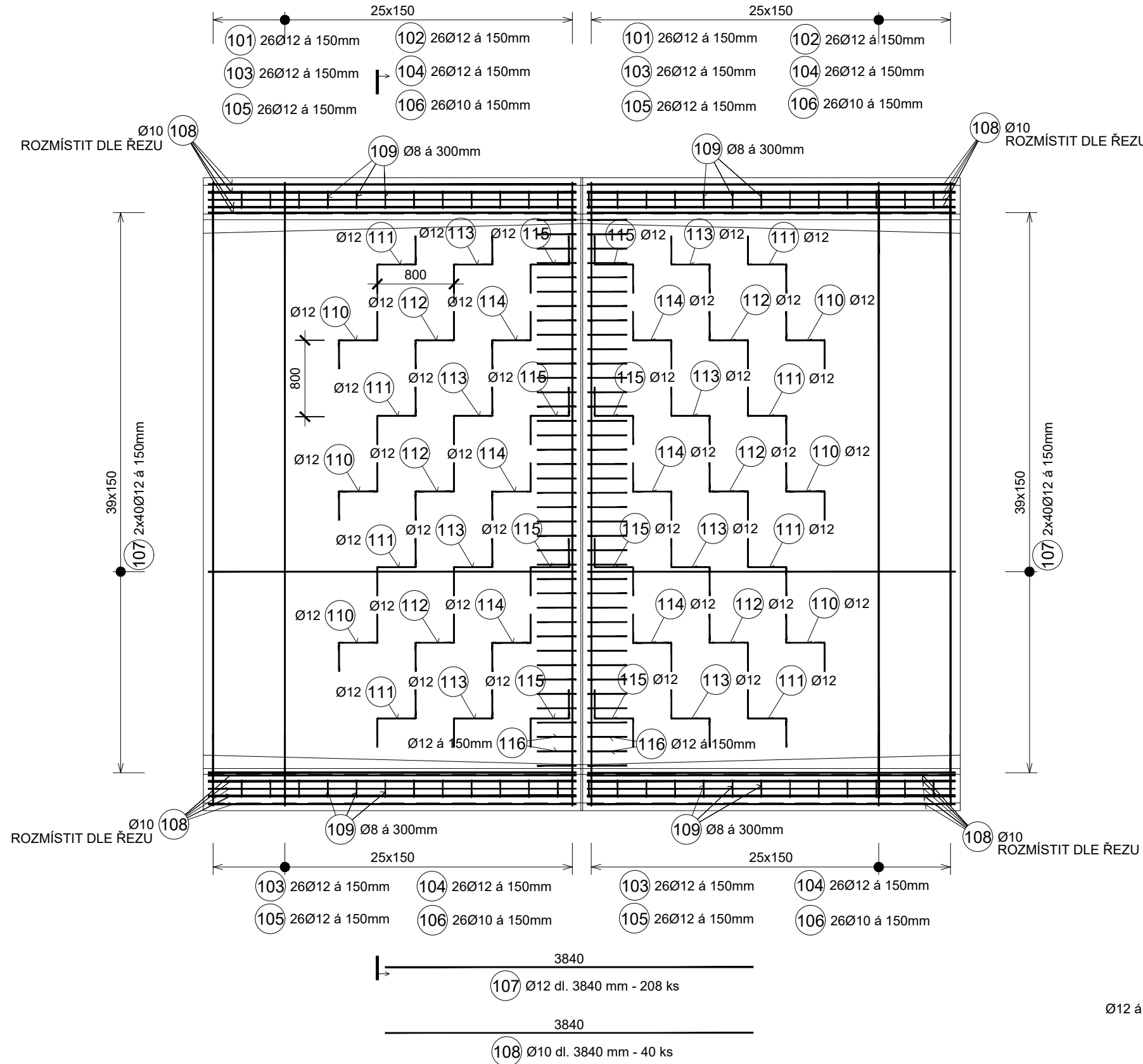
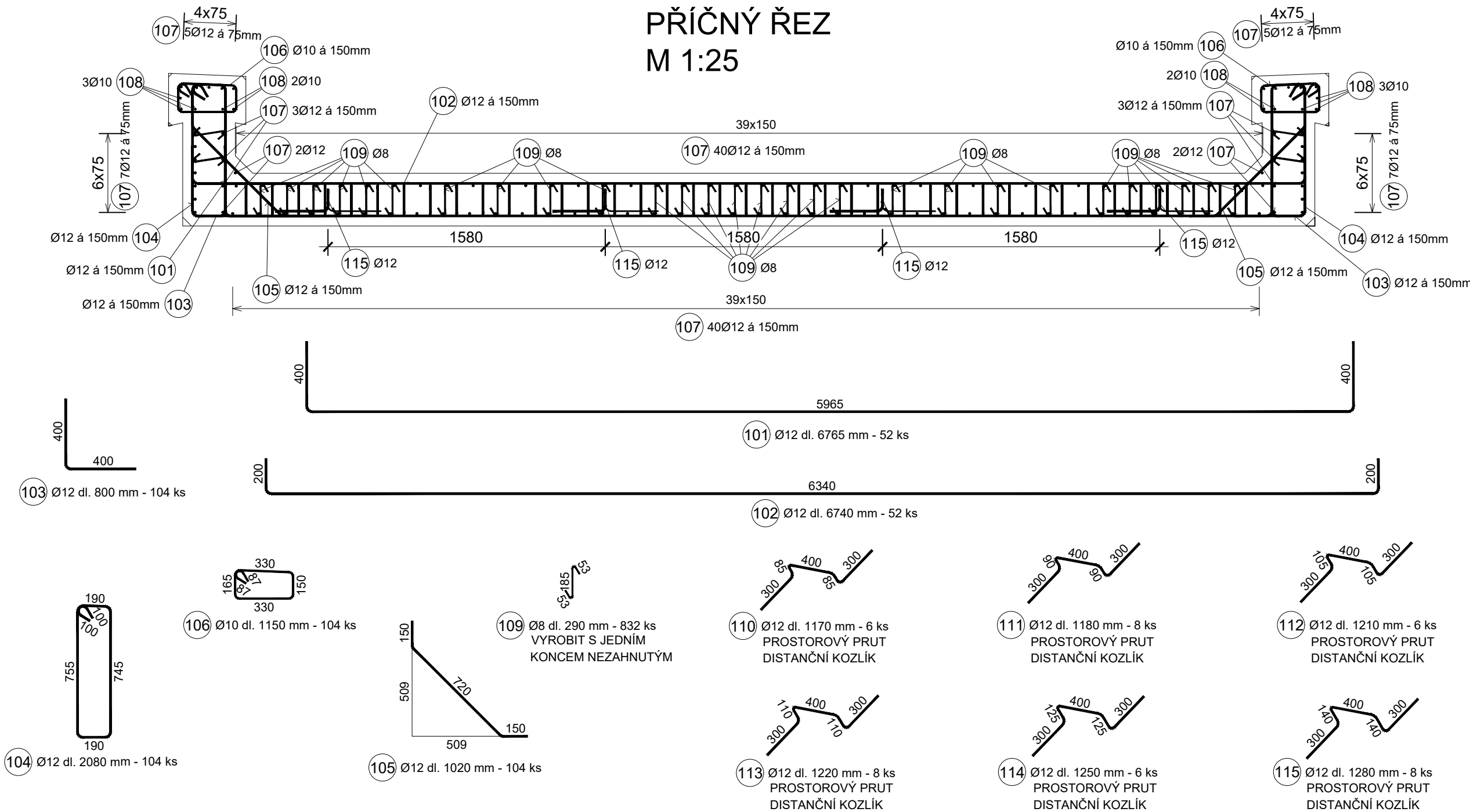


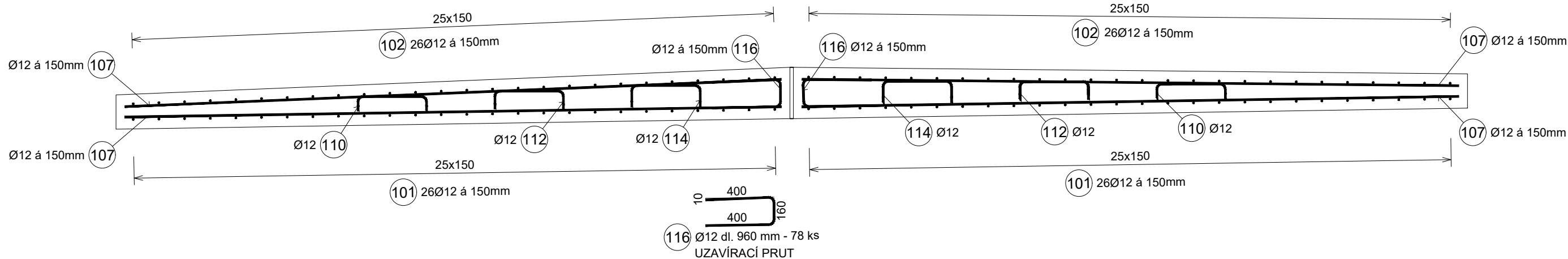
PŮDORYS M 1:50



PŘÍČNÝ ŘEZ  
M 1:25



PODÉLNÝ ŘEZ  
M 1:25



POZNÁMKA:

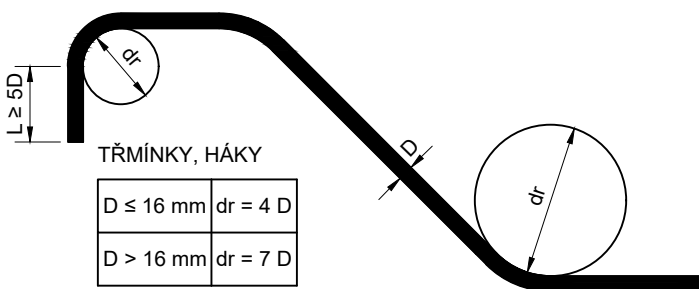
- VÝKRES JE NUTNÉ ČÍST S PŘÍLOHOU č. 4 - TVAR NASAZENÉ DESKY, PŘECHODOVÝCH KČÍ A PLOVOUCÍCH DESEK
- VÝZTUŽ JE VYKÁZÁNA PRO OBA DVA DILATAČNÍ CELKY
- VŠECHNY SPONY BUDOU VYROBENY S JEDNÍM KONCEM NEZAHNUTÝM

CELKOVÝ VÝKAZ VÝZTUŽE

VÝKAZ VÝZTUŽE - DILATAČNÍ ÚSEKY CELKEM

Č. pol.	D [mm]	Délka [m]	Počet ks.	Délka B500B		
				8	10	12
101	12	6.765	52			351.780
102	12	6.740	52			350.480
103	12	0.800	104			83.200
104	12	2.080	104			216.320
105	12	1.020	104			106.080
106	10	1.150	104		119.600	
107	12	3.840	208			798.720
108	10	3.840	40		153.600	
109	8	0.290	832	241.280		
110	12	1.170	6			7.020
111	12	1.180	8			9.440
112	12	1.210	6			7.260
113	12	1.220	8			9.760
114	12	1.250	6			7.500
115	12	1.280	8			10.240
116	12	0.960	78			74.880
Celková délka				241.280	273.200	2032.680
Specifická hmotnost				0.395	0.617	0.888
Hmotnost [kg]				95.306	168.564	1805.020

NEJMENŠÍ VNITŘNÍ PRŮMĚRY  
ZAKŘIVENÍ VLOŽEK dr  
PODLE ČSN EN 1992-1-1



ROZMĚRY VÝZTUŽE JSOU  
KÓTOVÁNY DO OSY PRUTŮ!

KRYTÍ

MINIMÁLNÍ KRYTÍ VÝZTUŽE 40 mm

MINIMÁLNÍ KRYTÍ MUSÍ BÝT DODRŽENO PRO VEŠKEROU VÝZTUŽ

JMENOVITÉ KRYTÍ = TLOUŠŤKA PODKLADKY

JMENOVITÉ KRYTÍ = TLOUŠŤKA PODKLADKY

OCEL B 500B (10 505)

BETON C30/37 - XC4, XF3

STAVBA:

Oprava mostu v km 21,266  
na trati Světlá nad Sázavou - Čerčany

OBJEDNATEL:



Správa železnic, s.o.  
Oblastní ředitelství Brno  
Kounicova 26  
611 43 Brno

dipont			DIPONT s.r.o. - projektová a inženýrská činnost Klíšská 1432/18 - 400 01 Ustí nad Labem, CZ E: dipont@dipont.cz T: 00420 475 201 724	Zakázka: D20027	Datum: 01/2021
ODP. PROJEKTANT SO	VYPRACOVAL	TECHNICKÁ KONTROLA	Účel PD:	DSP	
ING. MARTIN PLŠEK	KLÁRA GERNEŠOVÁ, DIS.	ING. PETR NOVÁK	Měřítka:	1:50, 1:25	
OBJEKT:			Formát:	5xA4	
SO 201 Most v km 21,266			Část:	E.1	Paré:
PŘÍLOHA:			Příloha:	5	
VÝZTUŽ NASAZENÉ DESKY					

SOUŘADNICOVÝ SYSTÉM: S-JTSK  
VÝŠKOVÝ SYSTÉM: Bpv